

ADIM ADIM ÇALIŞMA İZİNİ BAŞVURUSU

YURT İÇİ BAŞVURU



ÖNEMLİ: Toplam süresi en az 6 ay olup geçerliliği devam eden ikamet izni sahibi yabancılar ve bu yabancıları istihdam etmek isteyen işverenler yurtiçinden çalışma izni başvurusu yapabilirler.



1

Yabancı ve işveren arasında bir iş sözleşmesi imzalanır.

2



İşveren veya yetkilendirdiği e-bildirge kullanıcı, e-devlet üzerinden **Yabancıların Çalışma İzni Otomasyon Sisteminde** e-imzası ile işyeri kaydı oluşturur.



3

İşveren, "Başvuru Yap" menüsüne girerek "**Yurt İçi Başvuru**" sekmesinden istenen bilgi ve belgeleri doldurur ve sisteme yükler. **E-imza ile onaylayarak** başvuruyu tamamlar.

E-imzayı Bilgi Teknolojileri Kurumunun (BTK) yetkilendirdiği kurumlardan temin edebilirsiniz.

4

Başvurunuzun değerlendirme sürecini "Başvuru Takip Menüsü"nden takip ediniz.



Başvurunun Bakanlığımızca **olumlu değerlendirilmesi halinde** tarafınıza bildirilecek olan çalışma izni harcı ve değerli kağıt bedeli ilgili banka hesaplarına **ayrı ayrı** yatırılır.



5

Yabancı adına düzenlenmiş olan çalışma izni kartı PTT Kargo ile işyeri adresinize gönderilecektir.

6

PTT Kargo Takip sistemi üzerinden çalışma izni başvuru numaranızın önüne 268004 sayısını ekleyerek elde edeceğimiz 13 haneli barkod numarası ile gönderi takibini yapabilirsiniz.

Sigorta primlerinde esas alınacak tutar yabancının çalışma izni başvurusunda beyan edilen ücretten daha düşük olamaz.



İşveren, yabancının çalışma izni onay tarihinden itibaren **30 gün içinde**, bağlı bulunduğu Sosyal Güvenlik Merkezine başvurarak **sigortalı işe giriş bildirgesi** vermek zorundadır.

İSTENEN BELGELER

Yabancı için:

- İş sözleşmesi • Yabancıya ait biyometrik vesikalik fotoğraf • Pasaport • Diploma

İşveren için :

- Vergi levhası • Ticaret sicil gazetesini • İşyeri bilançosu • İşyeri faaliyet belgesi • Ön izin belgesi (Yabancı, sağlık meslek mensubu ise Sağlık Bakanlığından; eğitim meslek mensubu ise Milli Eğitim Bakanlığından, ön izin belgesi alınır.)

Çalışma izni uzatma başvuruları yurtiçi başvuru süreci ile aynı şekilde yapılır.

Artık hem sigortalı, hem çalışma izni sahibisiniz, **Güvendesiniz!**



Artık güvenle işçinizi çalıştırabilirsiniz.

Başvuru için:

<https://ecalismaizni.csgb.gov.tr>

Daha fazla bilgi için:

www.calismaizni.gov.tr

www.csgb.gov.tr/ugm

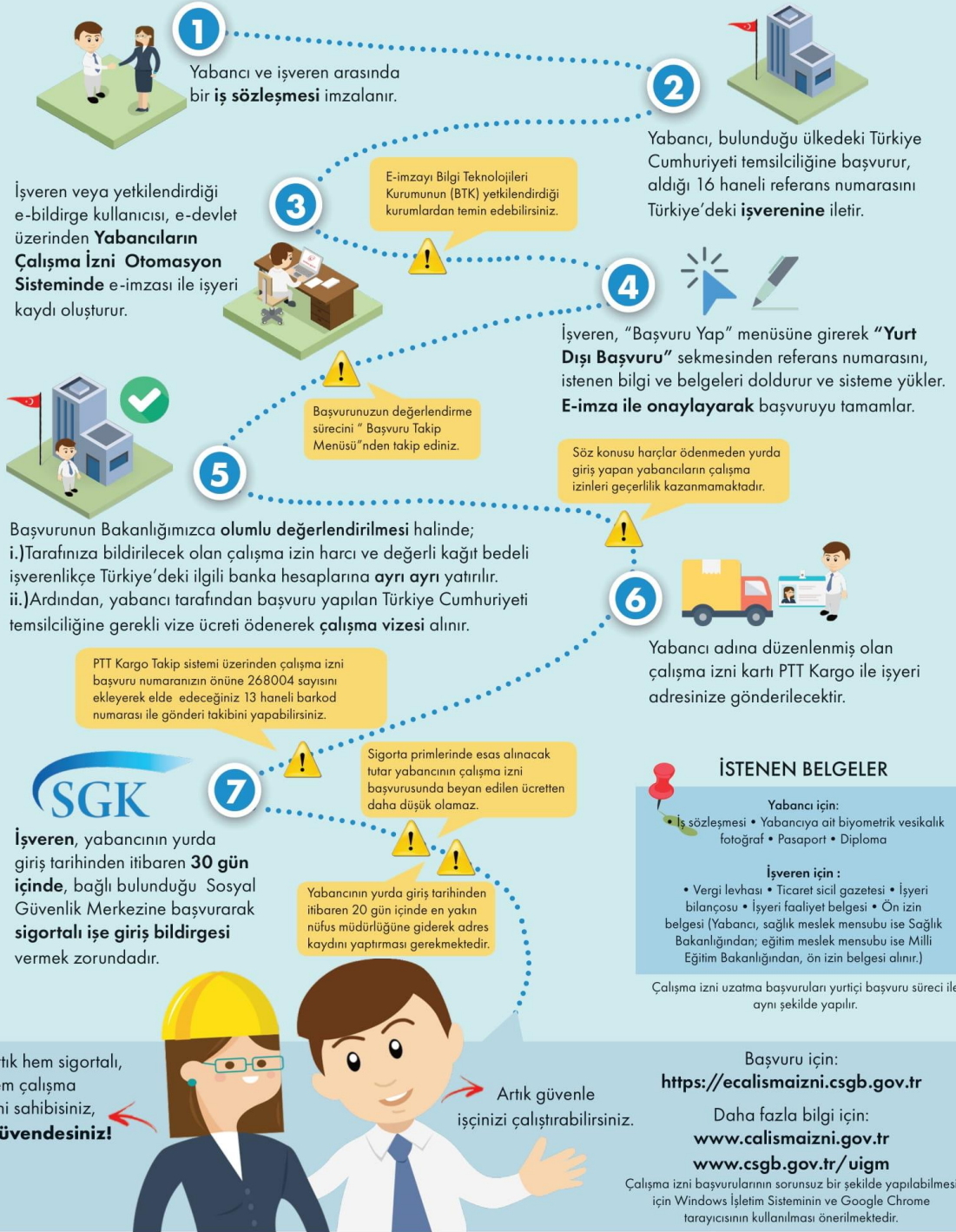
Çalışma izni başvurularının sorunsuz bir şekilde yapılabilmesi için Windows İşletim Sisteminin ve Google Chrome tarayıcısının kullanılması önerilmektedir.



T.C. ÇALIŞMA VE SOSYAL GÜVENLİK BAKANLIĞI
ULUSLARARASI İŞÇÜ GENEL MÜDÜRLÜĞÜ

ADIM ADIM ÇALIŞMA İZİNİ BAŞVURUSU

YURT DIŞI BAŞVURU



T.C. ÇALIŞMA VE
SOSYAL GÜVENLİK BAKANLIĞI
ULUSLARARASI İŞÇÜ GENEL MÜDÜRLÜĞÜ

ADIM ADIM ÇALIŞMA İZİNİ BAŞVURUSU

GEÇİCİ KORUMA SAĞLANAN YABANCILAR



ÖNEMLİ: Yabancı, en az 6 aylık geçici koruma süresini doldurmuş olmalıdır.



1

Yabancı ve işveren arasında bir iş sözleşmesi imzalanır.

2



İşveren veya yetkilendirdiği e-bildirge kullanıcısı, e-devlet üzerinden **Yabancıların Çalışma İzni Otomasyon Sisteminde** e-imzası ile işyeri kaydı oluşturur.



3

İşveren, "Başvuru Yap" menüsüne girerek "**Geçici Koruma**" sekmesinden istenen bilgi ve belgeleri doldurur ve sisteme yükler. **E-imza ile onaylayarak** başvuruyu tamamlar.

E-imzayı Bilgi Teknolojileri Kurumunun (BTK) yetkilendirdiği kurumlardan temin edebilirsiniz.

4

Başvurunuzun değerlendirme sürecini "Başvuru Takip Menüsü"nden takip ediniz.



Başvurunun Bakanlığımızca **olumlu değerlendirilmesi halinde** tarafınıza bildirilecek olan çalışma izni harcı ve değerli kağıt bedeli ilgili banka hesaplarına **ayrı ayrı** yatırılır.



5

Yabancı adına düzenlenmiş olan çalışma izni kartı PTT Kargo ile işyeri adresinize gönderilecektir.

PTT Kargo Takip sistemi üzerinden çalışma izni başvuru numaranızın önüne 268004 sayısını ekleyerek elde edeceğimiz 13 haneli barkod numarası ile gönderi takibini yapabilirsiniz.



İşveren, yabancıların çalışma izni onay tarihinden itibaren **30 gün içinde**, bağlı bulunduğu Sosyal Güvenlik Merkezine başvurarak **sigortalı işe giriş bildirgesi** vermek zorundadır.

- Geçici koruma sağlanan yabancılara verilen çalışma izni, ikamet izni yerine geçmez.
- Yabancıya ödenecek ücret en az asgari ücret tutarı kadar olmak zorundadır.
- Mevsimlik tarım ve hayvancılık işlerinde çalışacak olan geçici koruma sağlanan yabancılar (çalışma izni almalarına gerek olmaksızın) kayıtlı oldukları ildeki Çalışma ve İş Kurumu İl Müdürlüğünden çalışma izni muafiyet formu olarak çalışabilirler.

6

Sigorta primlerinde esas alınacak tutar yabancıların çalışma izni başvurusunda beyan edilen ücretten daha düşük olamaz.

İSTENEN BELGELER

Yabancı için:

- İş sözleşmesi
- Yabancıya ait biyometrik vesikalık fotoğraf

İşveren için:

- Vergi levhası
- Ticaret sicil gazetesi veya Esnaf sicil gazetesi
- İşyeri bilançosu
- İşyeri faaliyet belgesi
- Ön izin belgesi (Yabancı, sağlık meslek mensubu ise Sağlık Bakanlığından; eğitim meslek mensubu ise Milli Eğitim Bakanlığından, ön izin belgesi alınır.)

Artık hem sigortalı, hem çalışma izni sahibisiniz, **Güvendesiniz!**



Artık güvenle işçinizi çalıştırabilirsiniz.

Başvuru için:
<https://ecalismaizni.csgb.gov.tr>

Daha fazla bilgi için:
www.calismaizni.gov.tr
www.csgb.gov.tr/uigm

Çalışma izni başvurularının sorunsuz bir şekilde yapılabilmesi için Windows İşletim Sisteminin ve Google Chrome tarayıcısının kullanılması önerilmektedir.



T.C. ÇALIŞMA VE SOSYAL GÜVENLİK BAKANLIĞI
ULUSLARARASI İŞÇÜCÜ GENEL MÜDÜRLÜĞÜ

ADIM ADIM ÇALIŞMA İZİNİ BAŞVURUSU

ULUSLARARASI KORUMA SAĞLANAN YABANCILAR



ÖNEMLİ: Uluslararası koruma başvuru sahibi veya şartlı mülteci yabancılar, uluslararası koruma başvuru tarihinden 6 ay sonra çalışma izni almak için başvurabilirler.



1 Yabancı ve işveren arasında bir iş sözleşmesi imzalanır.



İşveren veya yetkilendirdiği e-bildirge kullanıcı, e-devlet üzerinden **Yabancıların Çalışma İzni Otomasyon Sisteminde** e-imzası ile işyeri kaydı oluşturur.



İşveren, "Başvuru Yap" menüsüne girerek "**Uluslararası Koruma**" sekmesinden istenen bilgi ve belgeleri doldurur ve sisteme yükler. **E-imza ile onaylayarak** başvuruyu tamamlar.

3

E-imzayı Bilgi Teknolojileri Kurumunun (BTK) yetkilendirdiği kurumlardan temin edebilirsiniz.

Başvurunuzun değerlendirme sürecini "Başvuru Takip Menüsü"nden takip ediniz.

4

Başvurunun Bakanlığımızca **olumlu değerlendirilmesi halinde** tarafınıza bildirilecek olan çalışma izni harcı ve değerli kağıt bedeli ilgili banka hesaplarına **ayrı ayrı** yatırılır.



Yabancı adına düzenlenmiş olan çalışma izni kartı PTT Kargo ile işyeri adresinize gönderilecektir.

5

PTT Kargo Takip sistemi üzerinden çalışma izni başvuru numaranızın önüne 268004 sayısını ekleyerek elde edeceğimiz 13 haneli barkod numarası ile gönderi takibini yapabilirsiniz.



İşveren, yabancıların çalışma izni onay tarihinden itibaren **30 gün içinde**, bağlı bulunduğu Sosyal Güvenlik Merkezine başvurarak **sigortalı işe giriş bildirgesi** vermek zorundadır.

6

Sigorta primlerinde esas alınacak tutar yabancıların çalışma izni başvurusunda beyan edilen ücretten daha düşük olamaz.

- Mülteci ve ikincil koruma statüsü sahibi yabancıların kimlik belgeleri çalışma izni yerine geçer, ayrıca çalışma izni almalarına gerek yoktur.
- Uluslararası koruma başvuru sahipleri ve şartlı mültecilere verilen çalışma izni, ikamet izni yerine geçmez.
- Yabancıya ödenecek ücret en az asgari ücret tutarı kadar olmak zorundadır.
- Mevsimlik tarım ve hayvancılık işlerinde çalışacak olan uluslararası koruma başvuru sahibi ve şartlı mülteci yabancılar (çalışma izni almalarına gerek olmaksızın) kayıtlı oldukları ildeki Çalışma ve İş Kurumu İl Müdürlüğünden çalışma izni muafiyet formu alarak çalışabilirler.

İSTENEN BELGELER

Yabancı için:

- İş sözleşmesi • Yabancıya ait biyometrik vesikalık fotoğraf • Pasaport • Diploma

İşveren için :

- Vergi levhası • Ticaret sicil gazetesi veya Esnaf sicil gazetesi • İşyeri bilançosu • İşyeri faaliyet belgesi • Ön izin belgesi (Yabancı, sağlık meslek mensubu ise Sağlık Bakanlığından; eğitim meslek mensubu ise Milli Eğitim Bakanlığından, ön izin belgesi alınır.)

Artık hem sigortalı, hem çalışma izni sahibisiniz, **Güvendesiniz!**



Artık güvenle işçinizi çalıştırabilirsiniz.

Başvuru için:
<https://ecalismaizni.csgb.gov.tr>

Daha fazla bilgi için:
www.calismaizni.gov.tr
www.csgb.gov.tr/uigm

Çalışma izni başvurularının sorunsuz bir şekilde yapılabilmesi için Windows İşletim Sisteminin ve Google Chrome tarayıcısının kullanılması önerilmektedir.



T.C. ÇALIŞMA VE SOSYAL GÜVENLİK BAKANLIĞI
ULUSLARARASI İŞÇÜ GENEL MÜDÜRLÜĞÜ